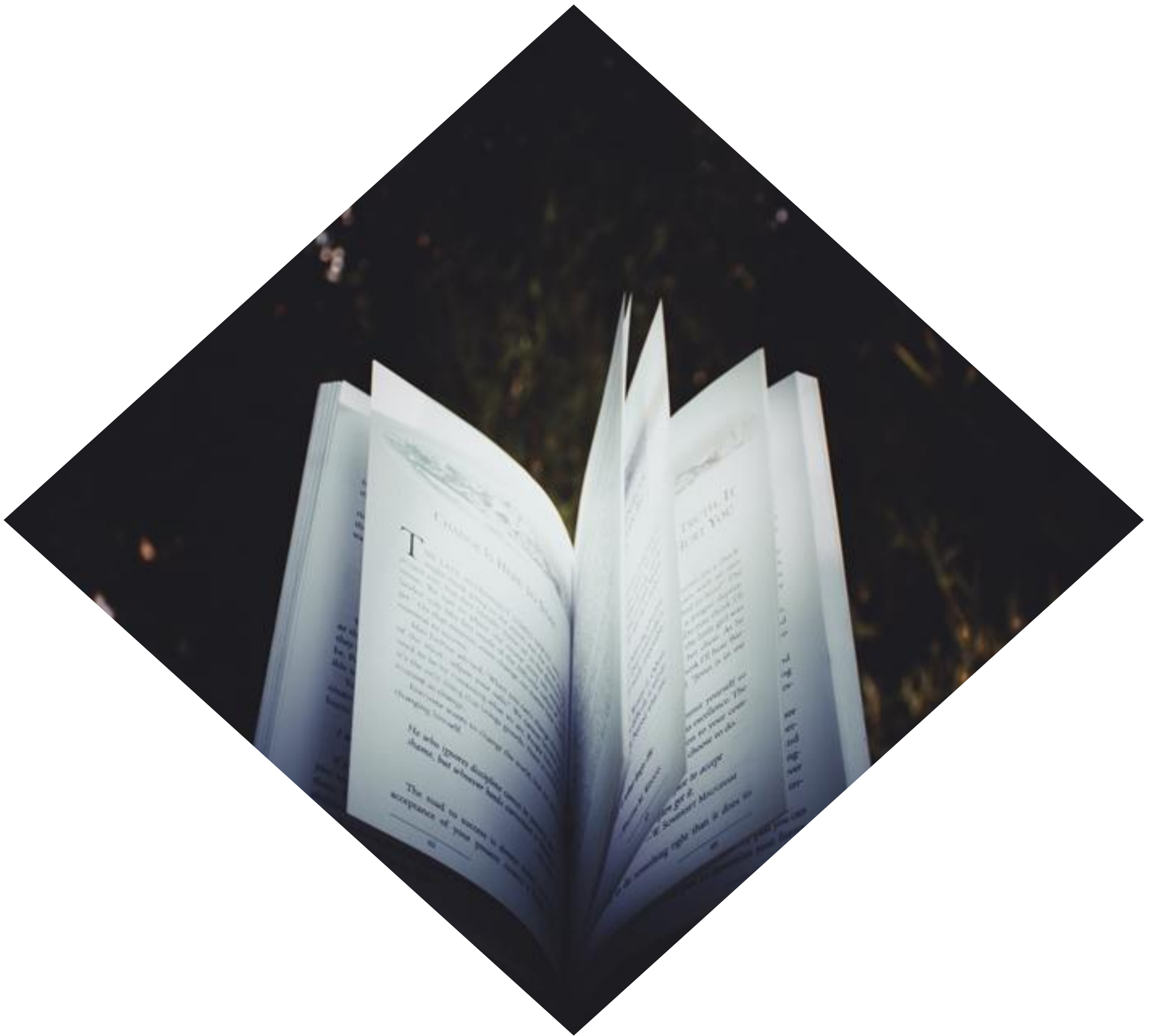


# PROCÉDURES D'ADMISSION



# ADMISSION

Chez NGS, nous pensons que chaque apprenant a droit à une éducation, quelle que soit sa situation personnelle, sa santé ou sa situation géographique. Notre expérience signifie que nos étudiants peuvent réaliser leurs ambitions grâce à notre approche personnalisée de l'apprentissage. Nous exigeons de nos élèves qu'ils soient dévoués, concentrés et organisés, et les récompensons avec une éducation personnalisée, flexible et solidaire.

## Nos élèves idéaux

**Nous accueillons les candidats avec un ou tous les attributs suivants :**



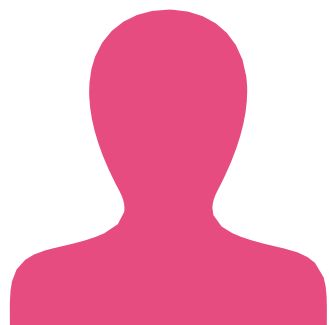
### Engagé

Un élève engagé avec une volonté de travailler dur et une ambition de poursuivre une qualification internationalement reconnue



### École à la maison

Un élève dont le style d'apprentissage individuel n'est pas bien adapté à la salle de classe traditionnelle, et qui s'épanouirait dans un cadre plus personnalisé, ou qui a besoin d'un niveau d'intimité.



### GATE(EDET)

Étudiants doués et talentueux, tels qu'un athlète d'élite, un artiste, un musicien ou un interprète qui a du mal à poursuivre sa passion dans le cadre d'un programme scolaire traditionnel



### SEN(BES)

Élèves ayant des besoins éducatifs spéciaux et un handicap à la fois d'apprentissage et physique

Depuis plus de vingt cinq ans, Nisai Group est fier de soutenir les étudiants britanniques confrontés aux obstacles à l'apprentissage. NGS s'appuie sur la tradition éducative du groupe Nisai et nous accueillons chaleureusement les élèves qui répondent à nos critères d'admission, y compris ceux qui ont des besoins éducatifs spéciaux et des handicaps (SEND) identifiés à l'entrée ou pendant leur séjour à l'école. Nous assumons notre devoir de faire des ajustements raisonnables pour les élèves qui ont des besoins d'apprentissage SEND ou supplémentaires, afin de garantir leur accès au programme complet et à d'autres aspects de la vie scolaire.

# CRITÈRES D'ADMISSION

En tant qu'école en ligne du Royaume-Uni, NGS respecte les normes rigoureuses d'une éducation britannique. Pour être admis à NGS, les futurs élèves doivent démontrer

## MAÎTRISE DE L'ANGLAIS

Pour les années 7-9 : équivalent au niveau A2 du CECR  
Pour les années 10-11 : équivalent au niveau B1 du CECR  
Pour les années 12-13 : équivalent au niveau B2 du CECR

## ADÉQUATION À L'ÉTUDE EN LIGNE

Nous exigeons de nos élèves qu'ils soient dévoués, concentrés et organisés. Vous devez donc créer une déclaration vidéo enregistrée qui démontre un degré d'auto-motivation et d'autogestion.

Les étudiants doivent résider dans des pays de la région de l'ASEAN pour être dans le même fuseau horaire.

## COMMENT S'INSCRIRE

NGS a des partenariats avec un certain nombre d'agences éducatives pour aider les étudiants individuels à s'inscrire pour étudier à NGS. Les candidatures ne peuvent être faites que par l'intermédiaire de centres d'apprentissage reconnus par Nisai, de maisons Nisai ou d'agents enregistrés. Si vous n'en trouvez pas près de chez vous, veuillez contacter le bureau local de Nisai car ils pourront peut-être vous fournir une liste complète des centres dans votre région.

## POTENTIEL ACADÉMIQUE

Nous reconnaissons les acquis, de sorte que les rapports scolaires des deux années précédant la demande d'inscription sont requis. Notre équipe académique déterminera si les élèves ont un apprentissage préalable suffisant pour entrer dans un cours ou même pour passer à un niveau supérieur. L'élève peut également s'inscrire à titre d'essai à un cours d'un niveau particulier.

